



# POURQUOI ALLER DE ROISSY À HEATHROW QUAND ON PEUT ALLER DE PARIS À LONDRES?

Tous les jours, et pratiquement toutes les heures, Eurostar vous emmène de Paris (Gare du Nord) à Londres (Waterloo International) via le tunnel sous la Manche. En TGV, directement de centre à centre, car le chemin le plus court pour aller de Paris à Londres, c'est tout de même d'aller de Paris à Londres. Désormais, le programme Eurostar Voyageur Fréquent vous donne accès à un ensemble d'avantages et de privilèges : points, primes, services personnalisés et voyages... Renseignez-vous au 01 41 91 10 15.

Et dire qu'il y a des hommes d'affaires qui continuent de voyager comme avant...

**EUROSTAR. PARIS-LONDRES D'UN SEUL TRAIT.**

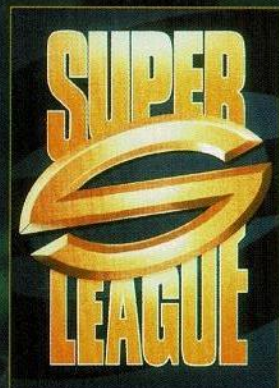
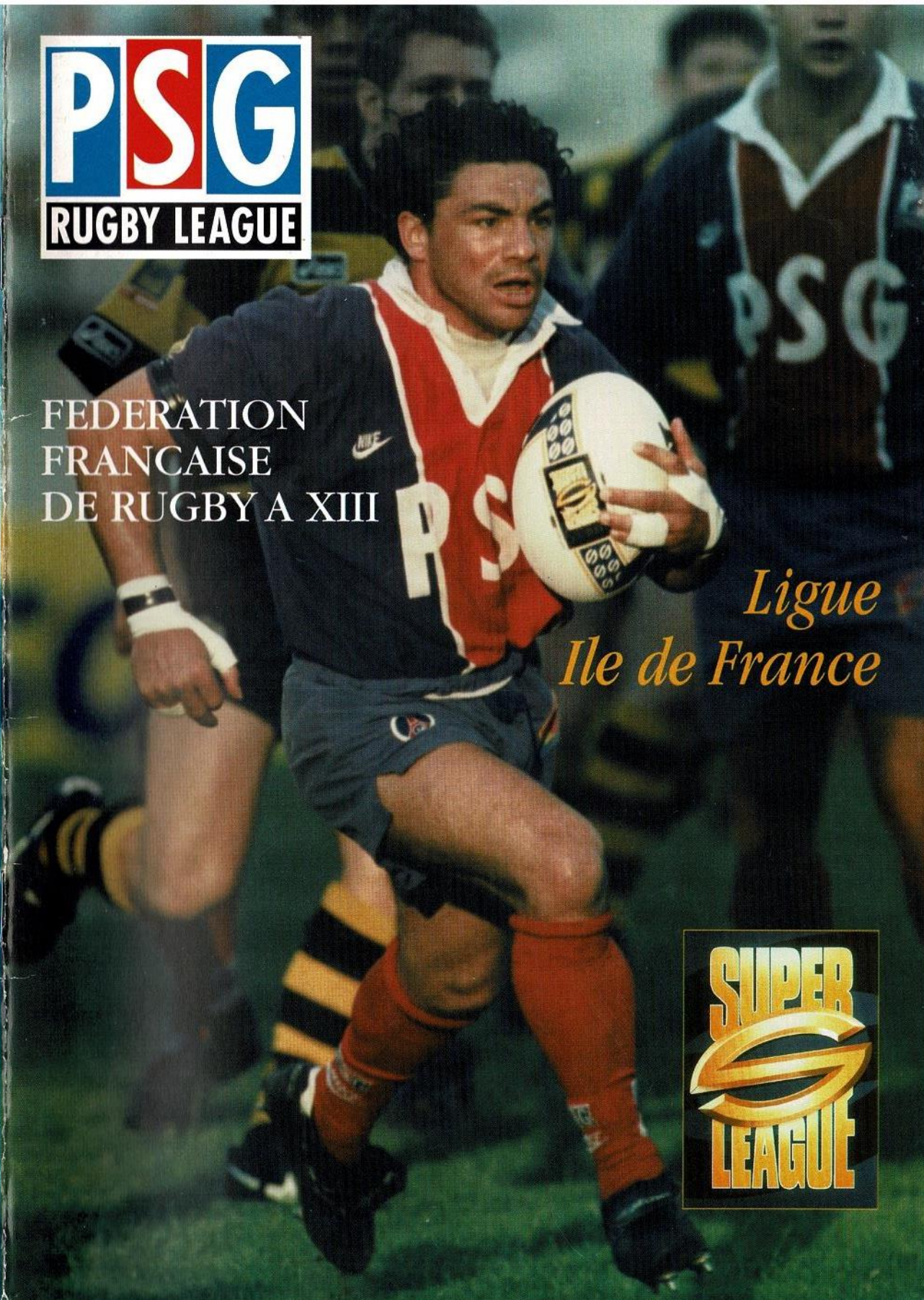


Informations et réservations : 08 36 35 35 39 (2,23 F/mn), gares, agences de voyages.



FEDERATION  
FRANCAISE  
DE RUGBY A XIII

*Ligue  
Ile de France*





# AMERICAN SCHOOL OF PARIS

Summer Camps  
French Courses

FORMATION PROFESSIONNELLE  
Immersion culturelle linguistique  
Prep SAT / Prep TOEFL

Anglais des Affaires  
World Executives



Immersion Primaires en Anglais  
Vacances scolaires en Anglais  
Intensive English

## EXTENSION PROGRAM

B.P 82 41, rue pasteur - 92216 St-Cloud Cedex - France  
Tél. (00 33) 01 41 12 82 76



**JEAN-PAUL FERRE, PRESIDENT DE LA FEDERATION FRANCAISE DE RUGBY A XIII.**

Le PSG Rugby League va nous offrir en 1997 un spectacle sportif d'une envergure bien supérieure à ce que vous avez apprécié au cours de la première saison de SUPER LEAGUE.

Engagé en Championnat d'Europe, où il doit atteindre les places d'honneur parmi les grands d'Angleterre, que sont Wigan, St. Helens, Leeds et les terribles London Broncos, le PSG dispute aussi le Championnat du Monde des Clubs.

Deux équipes australiennes, les Western Reds de Perth et Hunter Mariners de Newcastle, combleront les amateurs du Rugby de mouvement. A Paris, les Supporters du PSG et du Rugby à XIII sont de plus en plus nombreux. Avec le Conseil Régional d'Ile de France, la Mairie de Paris, le Conseil Général des Hauts de Seine, le Conseil Général de l'Essonne, ce sont aussi de nombreuses opérations qui sont et seront lancées pour développer la pratique du Rugby à XIII : un sport en plein essor avec des règles simples et adaptées à la pratique loisir. Je remercie vivement les collectivités locales, tous les partenaires du PSG et tous les supporters qui contribuent à faire connaître ce magnifique sport.

**Jean-Paul FERRE - President of the French Rugby League Association.**

*In 1997, PSG Rugby League will give us a show of much higher quality than in the first SUPER LEAGUE season. Qualified for the European Championship where it would take a place of honour at the side of England's best, ie Wigan, St Helens, Leeds and London Broncos, PSG also took part of the World Club Championship.*

*Two Australian teams, viz Western Reds from Perth and Hunter Mariners from Newcastle will fill with pleasure lovers at action Rugby.*

*In Paris, the ranks of PSG and Rugby League supporters are growing. With the backing of the Conseil Régional d'Ile de France, The City of Paris, the Conseil Régional des Hauts de Seine, the Conseil Général de l'Essonne, a large number of professional drives are being or are due to be launched to boost Rugby League : a fast developing sport based on simple rules well suited to a leisure activity.*

*I would like to express my appreciation to the local authorities and to all PSG sponsors and partners and to all supporters who help promote this wonderful sport.*

**Jean-Paul FERRÉ**  
PRÉSIDENT DE LA FÉDÉRATION  
FRANÇAISE DE RUGBY À XIII

### FEDERATION FRANCAISE de RUGBY à XIII

30, rue de l'Echiquier - 75010 PARIS  
Téléphone : 01 48 00 92 56 Fax : 01 48 00 07 02 Téléc : 282 568  
Minitel : 36 15 Code RUGBY 13

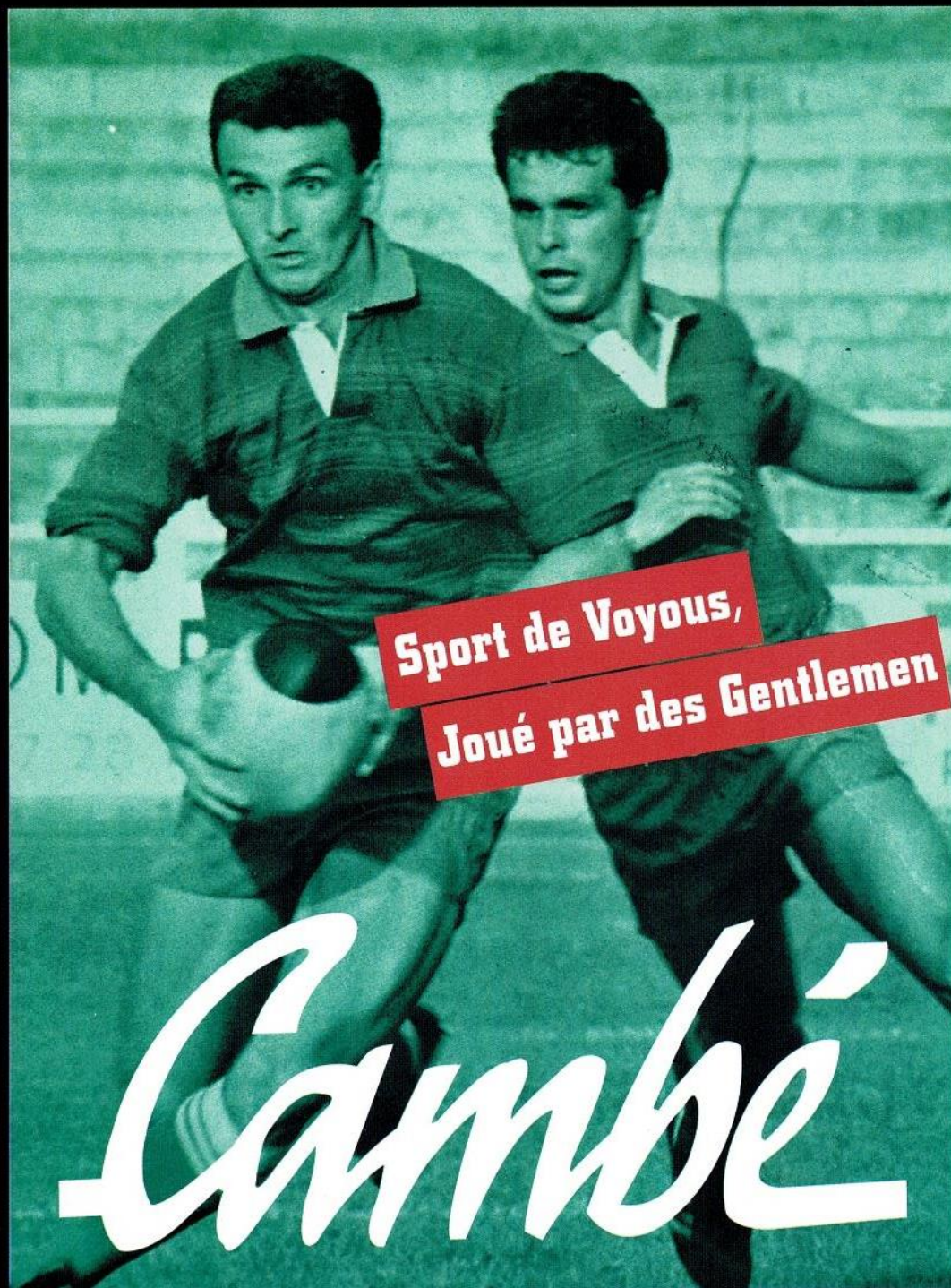
#### LE COMITE DIRECTEUR / BOARD PRESIDENT / CHAIRMAN : Jean-Paul FERRE

*Vice-Présidents / Vice-Presidents :* Marcel CAILLOL Jacques LARROSE Yves GIBERT François MOURGUES  
*Secrétaire Général / Secretary :* Michel PIANELLI *Trésorier Général / Treasurer :* Thierry ASTOULS

#### Membres / Directors :

*Mesdames* Andrée DAUTANT et Rose SITJA *Messieurs* Jean DAVY, Jean-Pierre PAPAILHAU, René DURAND, Bernard PARADELLE, Claude ALBA, Roland FABRE, André REVEILLON, Jean CHAPUT, Hervé GUIRAUD, Alain SABLAYROLLES, Pierre CROUZET, Jean-Bernard PAILLISSER, Alain SOUBIRAN, Fernand DAVIN, Roger PALISSES





**Sport de Voyous,  
Joué par des Gentlemen**

# Cambe

**RUGBY COLLECTION**

**DISTRIBUÉ EN BOUTIQUE**

**PULLS - POLOS - CHEMISES**

**SWEETS - PARKAS**



**Jacques LARROSE**, Président du PSG RUGBY LEAGUE

Nous le présagions avant qu'elle ne commence : 1996 serait une année expérimentale, dont nous ne manquerions pas de retenir les enseignements pour la saison suivante.

Nos partenaires anglais, intégrés au sein du PSG Rugby League forts de leurs compétences, ont pris la responsabilité de choix sportifs ambitieux. Accordons-leur notre confiance et réjouissons-nous à la perspective du challenge qui nous est dès lors promis. Le Rugby à XIII français au renouveau affirmé, apportera son soutien sans faille au PSG RL pour, étroitement unis dans une même destinée, avancer sur le chemin de l'indispensable réussite.

*Jacques LARROSE - Chairman of PSG Rugby League*

*We had anticipated that 1996 would be an experimental year the lessons of which we would duly draw for the following year.*

*Fortified by their experience and competence, our English partners integrated in PSG RL, have made ambitious choices. We place our confidence in them and look forward to the hard fought challenge they promise.*

*The French Rugby League which is getting off to a new start will give its unshakeable support to PSG RL. Narrowly linked in the same destiny, they will together progress on the way of success.*

**Jacques LARROSE**  
PRÉSIDENT DU PSG RUGBY LEAGUE

**PSG RUGBY LEAGUE**

59 ter, rue des Peupliers - 92100 BOULOGNE  
Tél : 01 46 08 13 13 Fax : 01 46 08 30 26

**CONSEIL D'ADMINISTRATION / BOARD OF DIRECTORS**

*Président / Chairman : Jacques LARROSE*

*Vice-Président : Jean-Paul FERRE*

*Trésorier / Treasurer : Philippe DALLONGEVILLE*

*Secrétaire Général / Secretary : Bernard ESQUIROL*

*Membres : Harry JEPSON, Maurice LINDSAY*

**ASSEMBLEE GENERALE / OFFICERS**

**Messieurs les Membres du Conseil d'Administration ainsi que :**  
All Directors together with : Thierry ASTOULS, Jean-Pierre DARTOIS,  
Louis BONNERY, James RUTAULT, Etienne COURTINE

Stade CHARLETY - 99, boulevard Kellermann - 75013 PARIS





## LE SPORT DANS TOUS SES ÉTATS



*Vous êtes sportifs, l'association C.L.A.S.J.S.E. (Club Loisirs Amitiés Sports des Jeunes de Saint Eloi) propose dans ses trois Centres d'Animation (Saint Eloi, Reuilly, Villiot) la pratique de sports collectifs et individuels de gym et remise en forme, de danses et d'arts martiaux...*

La liste est longue où vous trouverez l'activité de votre choix telle que :

- Basket - Football - Boxe Américaine - Badminton - Roller - Tennis de table,
- Tennis - Tir à l'Arc - Plongée,
- Gym Forme - Gym d'Entretien - Stretching - Step,
- Danses : Modern Jazz - Classique - Rythmique - Africaine - Contemporaine - Tom Pouce - Eveil Corporel - Rock - Gym Enfant,
- Judo - Karaté - Vo Dan Toc (Kung Fu Vietnamien)

## A BIENTÔT

**C.L.A.S.J.S.E.**

**Club Loisirs Amitiés Sports des Jeunes de Saint Eloi**

15, rue Erard 75012 PARIS

**Centre d'Animation Saint Eloi**

25, passage Stinville 75012 PARIS

Tél. 01 43 41 47 87

**Centre d'Animation Villiot**

13 rue Villiot 75012 PARIS

Tél. 01 43 40 52 14

## LE RUGBY À XIII ET LA SUPER LEAGUE 1997

Un peu d'Histoire ....

Le rugby à XIII est né à la fin du siècle dernier de l'évolution des règles fondatrices du rugby à XV et s'implante à cette époque dans le nord de l'Angleterre. Victor Breyer, Directeur de "L'Echo des Sports", marque le lancement du rugby à XIII en France. Il organise à Paris le 31 décembre 1933 une rencontre amicale entre l'Australie et l'Angleterre devant plus de 20.000 spectateurs. Conquis par le jeu, un spectateur vivement intéressé, Jean Galia décide de créer la première équipe de Rugby à XIII en France. Dans les années 1950 et 1960, l'Equipe de France de Rugby à XIII obtient des résultats qui la placent au plus haut niveau international. En 1995, Rupert Murdoch et sa Société News Corporation s'investissent dans la création d'une compétition mondiale des Clubs : la SUPER LEAGUE. La France est représentée dans cette compétition par le PARIS RUGBY LEAGUE créé par Jacques Fouroux le 19 octobre 1995. Approché par Jacques Fouroux, Charles Bietry fait du Paris Rugby League une section du PSG Omnisports le 23 décembre 1995.

Cette saison, le PSG RUGBY LEAGUE présidé par Jacques LARROSE est reparti sur des bases sportives nouvelles mêlant les cultures du rugby australien et du rugby français ...

## LA SUPER LEAGUE 1997 ...

Cette saison, la SUPER LEAGUE rassemble vingt-deux Clubs professionnels engagés dans cette compétition qui comporte trois volets :

- ♣ Une poule européenne de 12 Clubs, jouée par matchs Aller/Retour, dont le vainqueur sera déclaré Club Champion d'Europe.
- ♣ Une poule de l'Océan Pacifique de 10 Clubs, jouée également par matchs Aller/Retour, qui désignera son propre Champion.
- ♣ Pendant la même période, se déroule la troisième épreuve, la World Super League réunissant les 22 équipes précitées, réparties aussi en deux groupes. Elle constitue une phase de classement dans laquelle les équipes de l'hémisphère Nord rencontrent par matchs Aller/Retour leurs adversaires de l'hémisphère Sud.

Les équipes qualifiées disputeront la phase finale (en octobre 1997) au terme de laquelle sera décerné à l'équipe *victorieuse* le titre de Champion du Monde des Clubs.

## RUGBY LEAGUE and the 1997 SUPER LEAGUE

*A few words of History...*

*Rugby League appeared in the North of England at the end of the last century following changes in the founding rules of Rugby Union. Victor Breyer, the manager of "Echo du Sport" launched Rugby League in France. He organized in Paris on 31st december 1933 a friendly match between Australia and England which took place before 20.000 spectators.*

*An enthusiastic spectator, Jean Galia decides to form the first team of Rugby League in France.*

*In the 50s and 60s, the French Rugby League team has a track record that places it at the highest international level.*

*In 1995, the press tycoon Rupert Murdoch and News Corporation commit themselves to the creation of a worldwide competition for Rugby League clubs : the SUPER LEAGUE. France is represented in this competition by the PARIS RUGBY LEAGUE which was formed by Jacques Fouroux on 19th october 1995. Contacted by Jacques Fouroux, Charles Bietry incorporates Paris Rugby League into PSG Omnisports on 23rd december 1995.*

*This season, the PSG RUGBY LEAGUE chaired by Jacques LARROSE, is springing to a new destiny with a sports culture which blends Australian and French rugby.*

## The 1997 SUPER LEAGUE

*This season, the SUPER LEAGUE brings together with twenty-two professional clubs engaged in a competition which breaks down into three parts :*

- ♣ *A European pool involving twelve clubs playing home/away fixtures. The winner will be the European Champion.*
- ♣ *A Pacific Ocean pool involving ten clubs also playing home/away fixtures. The winner will be the Pacific Ocean Champion.*
- ♣ *A third series of matches will take place simultaneously, the World Super League, between all 22 teams, divided into two groups. This is a classification stage where the teams from Northern Hemisphere will play home/away fixtures against their counterparts from the Southern Hemisphere.*

*The teams who shall have qualified will take part in a final round (in October 1997) which will decide the World Champion Club.*



# Woolloomooloo



## AUSTRALIAN RESTAURANT

Juste un saut de kangourou de la Bastille, au carrefour de la gastronomie orientale et occidentale, les différentes harmonies de la cuisine moderne australienne.

**LUNCH** 12-3    **BRUNCH** 12-3    **DINNER** 7.30-00.00

36, BD HENRI IV, PARIS 75004, M° BASTILLE

TEL. 01 42 72 32 11

Vous souhaitez voyager sans quitter la capitale ?

## ABORIGINAL'S

La boutique australienne vous fera découvrir l'Australie au cœur de Paris ...



Dans une ambiance authentique, tout est réuni pour vous offrir le meilleur du continent austral : Maillots de rugby Canterbury et superbes tee-shirts aborigènes, Bushfood (confiture et sauces concoctées à partir de fruits sauvages du bush ...), "armada" de petits cadeaux originaux sans oublier ses didgeridoos en provenance direct d'Arnhem land et son rayon librairie et musique ...



Tous les jours, du mardi au samedi de 10 h 30 à 19 h 30 et le lundi à partir de 11 h 30.  
72 rue de Sèvres 75007 Paris  
Métro Duroc tél. 01 47 34 03 21

# SUPER LEAGUE 1997

## CALENDRIER DES MATCHS DU PSG RUGBY LEAGUE

Matches à domicile	Matches à l'extérieur	Dates	Horaires
	SHEFFIELD / PSG	Dimanche 16 mars	20 h 00
PSG / LEEDS		<b>Vendredi 21 mars</b>	<b>20 h 00</b>
	LONDON / PSG	Vendredi 28 mars	15 h 00
	SALFORD / PSG	Lundi 31 mars	15 h 00
PSG / ST HELENS		<b>Samedi 5 avril</b>	<b>20 h 00</b>
	OLDHAM / PSG	Dimanche 13 avril	18 h 35
PSG / BRADFORD		<b>Vendredi 18 avril</b>	<b>19 h 30 (*)</b>
	WARRINGTON / PSG	Dimanche 27 avril	15 h 00
	LEEDS / PSG	Lundi 5 mai	19 h 30
	CASTLEFORD / PSG	Dimanche 11 mai	15 h 30
PSG / SHEFFIELD		<b>Samedi 17 mai</b>	<b>20 h 00</b>
PSG / LONDON		<b>Lundi 26 mai</b>	<b>20 h 00</b>
	WIGAN / PSG	Vendredi 30 mai	19 h 30 (*)
PSG / HUNTER MARINERS (World Super League)		<b>Dimanche 8 juin</b>	<b>19 h 35</b>
PSG / WESTERN REDS - (World Super League)		<b>Samedi 21 juin</b>	<b>20 h 00</b>
	HALIFAX / PSG	Dimanche 29 juin	15 h 00
PSG / SALFORD		<b>Mercredi 2 juillet</b>	<b>20 h 30</b>
PSG / CASTLEFORD		<b>Samedi 5 juillet</b>	<b>20 h 00</b>
PSG / WIGAN		<b>Samedi 12 juillet</b>	<b>20 h 00</b>
	HUNTER MARINERS / PSG	Samedi 26 juillet	World S.L.
	PERTH WESTERN REDS / PSG	Samedi 2 août	World S.L.
PSG / HALIFAX (à Narbonne)		<b>Samedi 9 août</b>	<b>20 h 00</b>
PSG / WARRINGTON (à Bayonne)		<b>Samedi 16 août</b>	<b>20 h 30</b>
	BRADFORD / PSG	Vendredi 22 août	19 h 30
PSG / OLDHAM		<b>Mardi 26 août</b>	<b>20 h 00</b>
	ST HELENS / PSG	Dimanche 31 août	15 h 00

NB : Ce calendrier est susceptible de modifications

(\*) Match télévisé en direct sur "BSkyB Sports". et utilisation de l'arbitrage "vidéo".

En outre, deux matchs à domicile du PSG RL seront retransmis en direct sur "Canal +" avant fin mai 1997. D'autres matchs pourront également être retransmis ultérieurement.



Open every day from 11am to 2am

## THE AUSTRALIAN BAR

Ice-cold AUSTRALIAN Beers  
Fine AUSTRALIAN wines  
Unique AUSTRALIAN cuisine  
and a Warm AUSTRALIAN welcome



CAFÉ OZ, 184 rue Saint-Jacques Paris 75005 Tél. : 01 43 54 30 48

Ouvert de tous les jours de 11 h 00 à 2 h 00



 **ARISTON**

l'Electroménager  
**ENCASTRABLE**



*Il trouve naturellement sa place dans les plus belles cuisines*

**Père**

**AMBIANCE**  
CUISINE ET BAIN

159, Avenue Daumesnil - 75012 PARIS  
Tél. : 01 43 07 80 57

L'EQUIPE DU PSG SUPER LEAGUE SAISON 1996 / 97

## LES ENTRAINEURS / COACHES



**Peter MULHOLLAND** 42 ans, marié avec Mélanie, 1 fils Heath (14 ans), a débuté sa carrière d'entraîneur au Collège Saint Grégoire où il forme entre autres Jason Taylor, Ivan Hanjek et Mike Potter (actuel co-entraîneur des Bradford Bulls). Sa carrière professionnelle commence en Australie aux Western Suburbs puis à North Sydney. En 1993, il prend en charge les Perth Western Reds au moment de leur entrée en Winfield Cup. Pour sa 3ème saison, il mène l'équipe à la 3ème place du Championnat. Entraîneur du PSG Rugby League depuis 1997.

**Peter MULHOLLAND** 42's - married with Melanie - 1 son Heath (14's)  
Began his trainer carrier at Saint Gregory College where he formed Jason Taylor, Ivan Hanjek and Mike Potter (Bradford Bulls assistant-coach). Formerly with Western Suburbs and North Sydney when they enter in Winfield Cup. For his third season, his team finished third in Championship. Coach of PSG RL in 1997.



Assisté cette saison par **David MILES** 33 ans, célibataire, sans enfant. Clubs précédents : Cronulla Sharks, Perth Western Reds, Eastern Suburbs en qualité d'entraîneur chargé de la musculature et de la mise en condition physique. A travaillé avec Arthur Beetson et Phil Gould.  
Assisted by David MILES 33's, not married, no kids. Previous teams : Cronulla Sharks, Perth Western Reds, Eastern Suburbs as "trainer", in charge of weight training, conditioning, skills. He has worked with Arthur Beetson and Phil Gould.

## LES JOUEURS / PLAYERS



**N° 1 - Deon BIRD** - 21 ans - 1,86 m - 95 kg - ARRIERE  
Deuxième saison avec le PSG RL - Club précédent : Brisbane Broncos.  
A effectué la tournée en Grande-Bretagne en 1994 avec les Kangaroos Juniors.  
21's - 6ft 1" - 95 kilos - FULL BACK  
Second season with PSG RL - Formerly with Brisbane Broncos.  
Toured Great Britain with Junior Kangaroos in 1994.



**N° 2 - Pascal BOMATI** - 24 ans - 1,70 m - 80 kg - TROIS-QUART AILE  
Club : XIII Catalan Perpignan - International (13 sélections en Equipe de France).  
Deuxième saison avec le PSG RL.  
23's - 5ft 7" - 85 kilos - WINGER.  
Club : XIII Catalan Perpignan - Represented France 13 times - Second season with PSG.



**N° 3 - Jamie OLEJNIK** - 23 ans - 1,80 m - 85 kg - TROIS-QUART CENTRE  
Clubs précédents : Manly et Perth Western Reds (Australie).  
A effectué la tournée en Grande-Bretagne en 1991 avec les Scolaires d'Australie.  
23's - 5ft 11" - 85 kilos - CENTRE  
Formerly with Manly and Perth Western Reds (Australia).  
Toured Great-Britain with Australian schoolboys in 1991.



**N° 4 - Jason KEOUGH** - 24 ans - 1,88 m - 96 kg - TROIS-QUART CENTRE  
Clubs précédents : South Sydney et Western Suburbs (Australie).  
Sélectionné "moins de 19 ans" du New South Wales et International Scolaire en 1990.  
24's - 6 ft 2" - 96 kilos - CENTRE  
Formerly with Souths and Wests (Australia).  
Represented New South Wales Under 19's and Australian schoolboys in 1990.



**N° 5 - Fabien DEVECCHI** - 23 ans - 1,76 m - 75 kg - DEMI d'OUVERTURE  
Club : Villeneuve-sur-Lot.  
International (13 sélections en Equipe de France) - Deuxième saison avec le PSG RL.  
23's - 5 ft 9" - 75 kilos - STAND OFF  
Club : Villeneuve-sur-Lot 2000 (France).  
French International - Second season with PSG RL.





**N° 6 - Jeremy ROBINSON** - 22 ans - 1,85 m - 91 kg - DEMI d'OUVERTURE  
Club précédent : Canberra Raiders (Australie) depuis 6 ans.  
22 - 6 ft 11" - 91 kilos - STAND OFF  
*Formerly with Canberra Raiders (Australia) for 6 years.*



**N° 7 - Jason MARTIN** - 26 ans - 1,70 m - 75 kg - DEMI de MELEE  
Saison précédente avec les North Queensland Cowboys.  
Clubs précédents : Newcastle (Australie) et North Sydney (Australie). International Scolaire en 1988.  
26's - 5 ft 7" - 75 kilos - SCRUM HALF  
*Spend 1996 with North Queensland Cowboys with his previous clubs being Newcastle and North Sydney  
Represented Australian schoolboys in 1988.*



**N° 8 - Jo TAYLOR** - 22 ans - 1,88 m - 109 kg - PILIER  
Club précédent : Manly (Australie).  
En 1994, effectue la tournée en Grande-Bretagne avec les Kangaroos Juniors.  
22's - 6 ft 2" - 109 kilos - FRONT ROWER  
*Formerly with Manly.  
Toured Great Britain with Kangaroos Under 19's 1994*



**N° 9 - David O'DONNELL** - 28 ans - 1,80 m - 92 kg - TALONNEUR  
Clubs précédents : Manly (Australie), puis London Broncos pendant l'année du Centenaire.  
28's - 5 ft 11" - 92 kilos - HOOKER  
*Formerly with Manly and a brief spell with London Broncos during the Centenary Season.*



**N° 10 - Tony PRIDDLE** - 26 ans - 1,91 m - 105 kg - PILIER  
Club précédent : Saint George (Australie) depuis 6 ans.  
Sélections : Avec les New South Wales, Moins de 19 ans en 1989 et Moins de 21 ans en 1990.  
26's - 6 ft 3" - 105 kilos - FRONT ROWER  
*Formerly with St George for 6 years.  
Represented New South Wales U19's 1989, and U21's 1990*



**N° 11 - Wayne SING** - 28 ans - 1,80 m - 99 kg - PILIER  
Clubs précédents : Eastern Suburbs et New Queensland Cowboys (Australie) depuis 6 ans.  
Sélection : Avec les New South Wales, Moins de 19 ans en 1987.  
28's - 5 ft 11" - 99 kilos - FRONT ROWER  
*Formerly with Eastern Suburbs and New Queensland Cowboys.  
Represented New South Wales U19's 1987.*



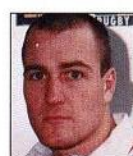
**N° 12 - Pierre CHAMORIN** - 26 ans - 1,85 m - 92 kg -  
Club : Saint Estève XIII Roussillon.  
International français - Deuxième saison avec le PSG RL - Capitaine.  
26's - 6 ft 1" - 92 kilos -  
*Club : Saint Estève (France).  
French International - Second season with PSG RL - Captain.*



**N° 13 - David LOMAX** - 26 ans - 1,80 m - 95 kg - TROISIEME LIGNE  
Clubs précédents : Perth Western Reds et Canberra (Australie).  
Frère cadet de l'ex-capitaine des Kiwis John Lomax.  
Sélections : Maoris Néo-Zélandais en 1992, et Kiwis Néo-Zélandais en 1989.  
26's - 5 ft 11" - 95 kilos - LOOSE FORWARD  
*Formerly with Perth Western Reds and Canberra.  
Young brother of Kiwis ex-captain John Lomax.  
Represented New Zealand Maoris 1992 and New Zealand Kiwis 1990.*



**N° 14 - Troy BELLAMY** - 22 ans - 1,83 m - 92 kg - DEUXIEME LIGNE  
Clubs précédents : Perth Western Reds, Crushers et Gold Coast (Australie).  
Sélectionné scolaire du Queensland en 1992.  
22's - 6 ft - 92 kilos - SECOND ROWER  
*Formerly with Perth Western Reds, Crushers and Gold Coast.  
Represented Queensland schoolboys in 1992.*



**N° 15 - James DURKIN** - 23 ans - 1,74 m - 80 kg - TALONNEUR / TROISIEME LIGNE  
Club précédent : Brisbane Broncos (Australie).  
Sélectionné scolaire du Queensland en 1990 (Rugby à XV).  
23's - 5 ft 9" - 90 kilos - HOOKER / LOOSE FORWARD  
*Formerly with Brisbane Broncos.  
Represented Queensland schoolboys Rugby Union in 1990.*



**N° 16 - Craig MENKINS** - 26 ans - 1,88 m - 108 kg - TROISIEME LIGNE  
Clubs précédents : Newcastle, Wests and North Queensland Cowboys (Australie).  
26's - 6 ft 2" - 108 kilos - LOOSE FORWARD  
*Formerly with Newcastle, Wests and North Queensland Cowboys.*



**N° 18 - Anthony HANCOCK** - 21 ans - 1,85 m - 96 kg - TROISIEME LIGNE  
Club précédent : South Sydney (Australie).  
Sélectionné scolaire du New South Wales en 1990 et 1992.  
21's - 6 ft 1" - 96 kilos - LOOSE FORWARD  
*Formerly with South Sydney.  
Represented New South Wales schoolboys in 1990 and 1992.*



**N° 20 - Jason EADE** - 25 ans - 1,78 m - 90 kg - Peut jouer à tous les postes.  
25's - 5 ft 10" - 90 kilos - UTILITY PLAYER



**N° 21 - Jason SANDS** - 26 ans - 1,85 m - 104 kg - PILIER  
Deuxième saison avec le PSG RL.  
A joué dans le Club français de Limoux de 1993 à 1996.  
26's - 6 ft 1" - 104 kilos - FRONT ROWER  
*Second season with PSG RL. Formerly with Limoux french side from 1993 to 1996.*



**N° 22 - Paul EVANS** - 25 ans - 1,93 m - 112 kg - TROIS-QUART AILE  
Clubs précédents : Perth Western Reds (Australie).  
25's - 6 ft 4" - 112 kilos - WINGER  
*Formerly with Perth Western Reds.*



**N° 23 - Phil BERGMAN** - 25 ans - 1,74 m - 80 kg - DEMI de MELEE  
Club précédent : Auckland Warriors (Nouvelle Zélande).  
Sélection : avec les Kiwis, en Junior moins de 19 ans, en 1989.  
25's - 5 ft 8" - 80 kilos - SCRUM HALF  
*Formerly with Auckland Warriors.  
Represented the Junior Kiwis U19's in 1989.*

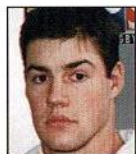




**N° 25 - Matthew O'CONNOR** - 26 ans - 1,78 m - 98 kg - TROIS-QUART CENTRE  
 Clubs précédents : Newcastle Hunter Mariners, North Queensland Cowboys (Australie).  
 Sélection en rugby à XV : Capitaine des scolaires nationaux en 1988, avec les Australiens de moins de 21 ans en 1992 et Wallaby en 1994.  
 26's - 5 ft 10" - 98 kilos - CENTRE  
 Formerly with Hunter Mariners, North Queensland Cowboys. Rugby Union honours include Australian schoolboys captain in 1988, Australian U21's 1992 and Australian Wallaby in 1994.



**N° 26 - Nick HYDE** - 21 ans - 1,80 m - 91 kg - TROIS-QUART AILE / ARRIERE  
 Clubs précédents : Balmain et North Sydney (Australie).  
 21's - 5 ft 11" - 91 kilos - WINGER / FULL BACK  
 Formerly with Balmain and North Sydney.



**N° 27 - Adam PETERS** - 22 ans - 1,85 m - 102 kg - DEUXIEME LIGNE  
 Club précédent : Canberra Raiders (Australie) depuis 1989.  
 22's - 6 ft 1" - 102 kilos - SECOND ROWER  
 Formerly with Canberra Raiders since 1989.



**N° 28 - Anthony WALL** - 26 ans - 1,80 m - 90 kg - TROIS-QUART AILE  
 26's - 5 ft 11" - 90 kilos - WINGER

Au terme de la saison nationale française de Rugby à XIII, plusieurs joueurs français rejoindront l'effectif du PSG RL. *At the end of RUGBY XIII french championship (in april), several other french players will join the PSG RL team.*

LES JOUEURS / PLAYERS

### JEAN-MARC NEUVILLE COURTIER D'ASSURANCES

Cabinet d'assurances spécialisé dans la couverture de manifestations sportives et grand public

Assureur de plus de soixante manifestations dont la Foire de Paris.

Concept moderne dans l'élaboration des polices d'assurances.

Gestion personnalisée de chaque événement.

Service apporté à l'organisateur et aux exposants par la présence de l'assureur sur le lieu de l'exposition.

Règlement rapide des sinistres

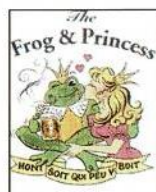
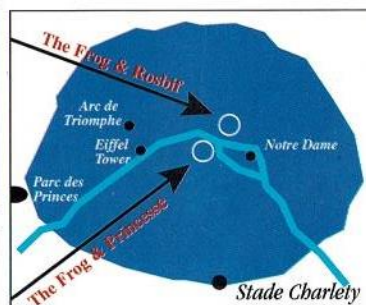
Pour tout contact :  
Monsieur Jean-Marc NEUVILLE

14, rue Favart 75002 PARIS  
Tél. : 01 42 61 10 15 - Fax : 01 42 60 88 67

### 2 ENGLISH RUGBY PUBS IN PARIS

*The Frog & Rosbif*

116, RUE DE SAINT-DENIS, 75002 PARIS Tél. 01 42 36 34 73  
METRO : REAUMUR SEBASTOPOL (line 13 or 3 from Charle ty



CHEAP BEER BY THE JUG !  
GREAT MUSIC - DELICIOUS FOOD  
MAJOR SPORTS ON TV

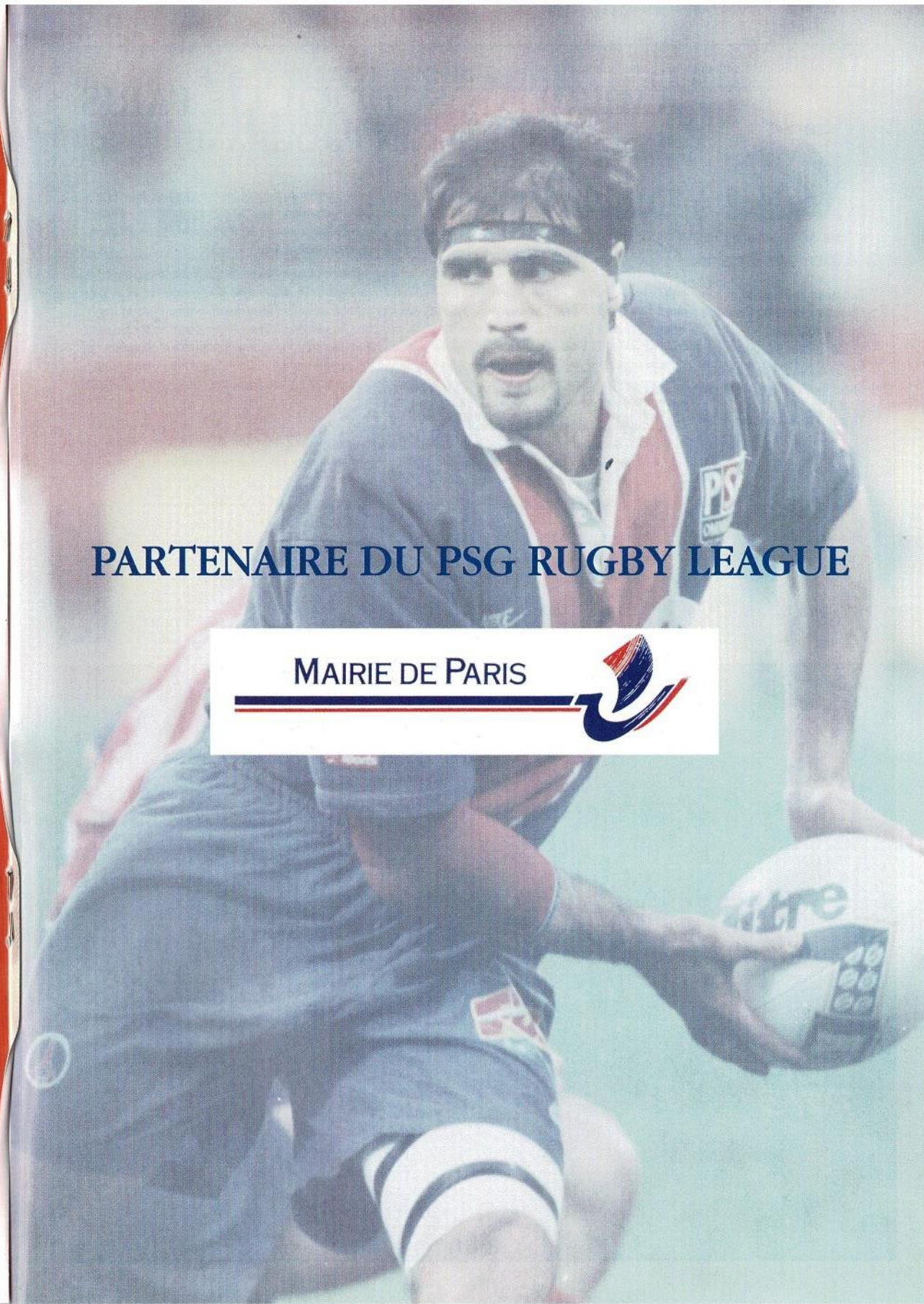
**OPEN 7 DAYS A WEEK 12.00 - 02.00**

*The Frog & Princess*

9, RUE PRINCESSE, 75006 PARIS Tél. 01 40 51 77 38  
METRO : MABILLON (Ligne 10 or 3 from Charle ty)

PARTENAIRE DU PSG RUGBY LEAGUE

MAIRIE DE PARIS







## AMERICAN SCHOOL OF PARIS EXTENSION PROGRAM

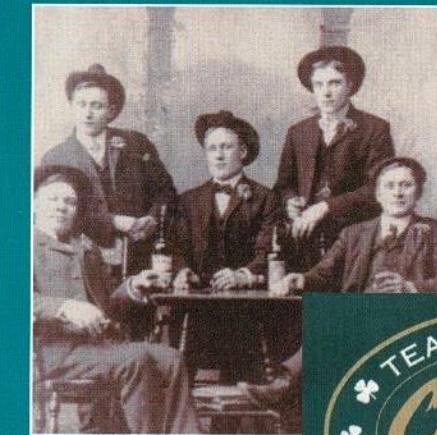
**P**ermettre à tous de découvrir le plaisir de s'exprimer en confiance dans la langue anglaise, tel est l'objectif de l'Extension Program. De l'initiation au perfectionnement, tous les cours sont donnés suivant les principes éducatifs de base de l'American School of Paris, dans un bain d'immersion linguistique total et un environnement culturel, pédagogique et relationnel à l'américaine.

Depuis février 1995, l'École Américaine de Paris s'est diversifiée en ouvrant ses portes aux communautés francophones et anglophones de tous âges et tous niveaux. Aux enfants de maternelle, du primaire et du secondaire, nous proposons différents programmes d'immersion qui se déroulent le mercredi, le samedi ou en stages intensifs durant les vacances scolaires. Nous préparons aussi les universitaires à divers examens par sessions trimestrielles. Pour les adultes, nos différentes formules sont adaptées à une demande variée et complexe. Le secteur formation professionnelle ayant des objectifs et des exigences particulières, nous développons notre offre aux entreprises, qui comprend non seulement des cours particuliers ou en sessions intensives, mais aussi prochainement l'utilisation du réseau Internet.

L'été, nous accueillons pendant un mois plus de 650 jeunes, de 4 à 18 ans, français et étrangers, qui viennent vivre l'anglais ou le français en immersion complète sous une forme dynamique et récréative. Nous préparons également les étudiants à l'examen du TOEFL (Test Of English as a Foreign Language et au SAT, Special Scholastic Aptitude Test).

L'Extension Program propose de vivre une immersion totale à l'américaine. Nous encourageons nos participants à améliorer non seulement leurs aptitudes intellectuelles et académiques, mais également sociales, émotionnelles, artistiques, physiques. Nous voulons leur apprendre aussi bien à relever les défis au niveau individuel qu'à savoir s'intégrer à une équipe. Dans ce climat de confiance, de motivation et de découverte qui caractérise l'Extension Program, l'élève se prépare positivement à la vie professionnelle et sociale du XXIème siècle. ■

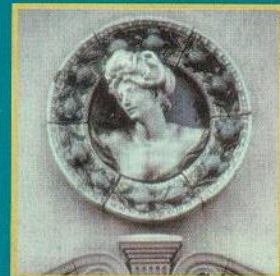
Laurence Feniou-Salim  
Director Extension Program  
41, rue Pasteur  
92216 St-Cloud Cedex-France  
Tel : 00 33 (01) 41 12 82 76  
Fax : 00 33 (01) 46 02 23 90  
E-mail :  
101613,770@Compuserve.Com



Ouvert tous les jours de 11 h 30 à 2 h 00  
**HAPPY HOURS** de 16 h 00 à 20 h 00

BEERS WHISKIES  TUESDAY DARTS

PRIX NETS - Service compris



IRISH  
PUB



Tél. 01 44 24 59 69

151-153, RUE DU CHEVALERET 75013 PARIS TEL. 01 44 24 59 69 / FAX 01 53 60 08 59

## LES REGLES ESSENTIELLES DU RUGBY à XIII

### LA MARQUE

ESSAI	4 pts
TRANSFORMATION	2 pts
PENALITE	2 pts
DROP-GOAL	1 pt

### LES NUMEROS DES JOUEURS

TROIS- QUARTS	Arrière	1
	Aile	2
	Centre	3
DEMIS	Centre	4
	Aile	5
	d'ouverture de mêlée	6 7
AVANTS	Pilier	8
	Talonneur	9
	Pilier	10
	2ème ligne	11
	2ème ligne 3ème ligne	12 13

REMPACANTS : 14-15-16-17

NB : Pendant la Super-League, les joueurs conservent un numéro fixe pour toute la saison, qui ne correspond pas toujours au numérotage par poste indiqué ci-dessus.

### LE COUP DE PIED DE PENALITE

- Il peut être tenté (réussite : 2 points), ou botté directement en touche ;
- dans ce cas, le jeu reprend par un coup franc (joué à la main) à 10 mètres en face du point de sortie du ballon..

### LA MELEE

- Elle est composée des 6 avants de chaque équipe. Elle a toujours lieu à 20 mètres au moins, de la ligne de touche. Les trois-quarts (qui ne participent pas à la mêlée) doivent se trouver à 10 mètres en arrière de la mêlée. Lorsque le ballon sort en touche, le jeu reprend par une mêlée.

### LE PLAQUAGE ET LE "TENU"

- Lorsqu'un joueur, porteur du ballon, est plaqué par un ou plusieurs adversaires, il conserve le ballon, se relève après le plaquage, et remet le ballon en jeu en le talonnant vers l'arrière pour un de ses partenaires, lequel relance le mouvement. Lors d'un tenu, les joueurs adverses du porteur du ballon sont hors-jeu s'ils ne se retirent pas à 10 mètres en arrière de l'endroit où est joué le "tenu". Une équipe ne peut pas jouer plus de 5 "tenus" consécutifs. Après le 5ème "tenu", on voit souvent l'équipe en possession du ballon jouer au pied. Si un de ses joueurs est plaqué une 6ème fois, le ballon est rendu à l'équipe adverse, qui joue le "tenu" à sa place (tenu de transfert).

### COUP D'ENVOI

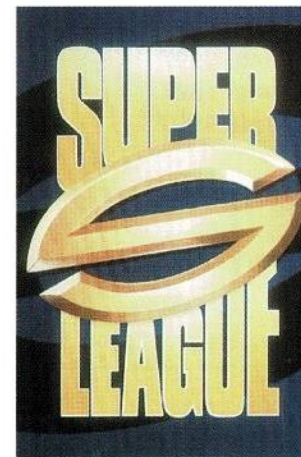
- 1) donné au début de chaque mi-temps
- 2) lorsque des points ont été inscrits, c'est l'équipe qui vient de marquer qui donne le coup d'envoi au milieu de la ligne médiane.

### COUP DE RENVOI AUX 20 METRES

- Est accordé lorsque l'équipe attaquante, dans l'en-but adverse, a commis une faute (exemple : en-avant) ou a rendu le ballon "mort".

### COUP DE RENVOI SOUS LES POTEAUX

- Est accordé lorsque l'équipe défendante, dans son propre en-but, a commis une faute (exemple : en-avant) ou a rendu le ballon "mort" (exemple : aplati dans son propre en-but), et ceci quelle que soit l'équipe qui a fait entrer le ballon dans l'en-but.



Sigle social : Rue du Chevaleret 75013 Paris - Tel. : 01 44 24 59 69 - Fax : 01 53 60 08 59  
Responsable de la publication : Jean-Paul Ferry, Président de la FFR XIII - Directeur du Contenu : Yves Gibery  
Administrateur : Roland Fabre - Administration, Comptabilité : Roland Fabre - 91, rue Alphonse-Daudet (après 17 heures)  
L'OOO/Circulation : Tel. 01 44 24 59 69 - Fax : 01 53 60 08 59





## LE TRANSPORTEUR OFFICIEL DU PSG RUGBY LEAGUE

### LE TARIF PSG RUGBY LEAGUE

Ce tarif spécial comprend 1 aller / retour journée et 1 billet d'accès au match, à retirer dans les comptoirs AOM

Marseille / Paris / Marseille	850,00 F
Toulon / Paris / Toulon	990,00 F
Nice / Paris / Nice	1090,00 F
Perpignan / Paris / Perpignan	1090,00 F

### LES FORFAITS RUGBY LEAGUE

- 3 forfaits spécialement conçus pour suivre l'aventure du PSG Rugby League.
- 3 occasions de voyager à moindre frais et devenir pour quelques jours, un hôte de qualité.
- 3 passeports pour allier découverte sportive et découverte touristique.

Chaque forfait comprend : le billet d'avion aller / retour, les transferts, l'hôtel et les billets d'entrée au stade pour assister au match

- |                             |                          |                |
|-----------------------------|--------------------------|----------------|
| - Un week-end à Paris       | PSG / Sheffield          | le 17 mai 1997 |
| - Un week-end en Angleterre | Wigan / PSG              | le 30 mai 1997 |
| - Voyage en Australie       | Perth Western Reds / PSG | le 2 août 1997 |

Alors, n'attendez pas une minute de plus, contactez-nous !

**Geyser RP**- 59 ter rue des Peupliers-92100 Boulogne  
tél : 01 49 10 05 00 - Fax 01 49 10 92 31

Licence SOVV n° 040 95 0001

### SOUTENEZ VOS VEDETTES, DEVENEZ SUPPORTER OFFICIEL DU PSG RUGBY LEAGUE !...

*En commandant dès aujourd'hui la carte **PSG RUGBY LEAGUE PARTNERS**, vous deviendrez le "14ème Homme" du PSG Rugby League : Une carte privilège qui vous donnera accès à tous les matches à domicile, un accueil prioritaire à l'entrée du Stade Charléty et une tribune réservée dans l'enceinte du stade.*

***EXCEPTIONNEL !** Vous recevrez en cadeau, en même temps que votre carte, un **TEE-SHIRT** PSG Rugby league (tirage limité).*

**Prix de lancement : F 150**

**Renseignements : PSG RUGBY LEAGUE**  
59 ter, rue des Peupliers - 92100 BOULOGNE  
Tél : 33 (01) 46 08 13 13 Fax : 33 (01) 46 08 30 26

### PSG Omnisports c'est aussi :





# L'Irlande des jeunes

Des programmes choisis pour enfants de 8 à 12 ans et jeunes de 12 à 17 ans

**PRINTEMPS - ÉTÉ - HIVER**

(Départ toutes zones en groupes ou individuel)

**Séjours Linguistiques en famille ou collège, Echanges, Immersion totale,**

**Circuits itinérants ou Séjours multi-activités,**

**organisation de classes européennes, stage de pêche ou de golf.**

**Location de cottages pour groupes et activités.**

**Implanté depuis 20 ans dans l'Ouest Irlandais (Comté de Mayo),**

**Regards vous fait profiter de son expérience.**

Association agréée jeunesse et Sports : 92JEP85001-Agrément Tourisme n° A6092950007  
séjours reconnus par Irish Educational Board



## ASSOCIATION REGARDS

**1, rue Marceau 92170 VANVES**

**Tél : 01 46 38 80 60 - Fax : 01 46 44 75 06**

## André REVEILLON

### Président de la Ligue Ile de France de Rugby à XIII.

**L'**avenir du XIII en ILE de FRANCE. Il est basé sur la conquête de la jeunesse. Très importante en Ile de France, elle est à la recherche d'une activité motivante; il convient de la doter de l'encadrement nécessaire. Les accords USEP/UFOLEP/FFR XIII ouvrent la possibilité d'intervenir en milieu scolaire. Les Universitaires redécouvrent le XIII avec enthousiasme et c'est un progrès significatif.

Un grand Club comme le PSG ne s'est pas engagé à la légère et le PSG Rugby League constitue une carte maîtresse pour une propagande sérieuse de notre merveilleux sport. Avec des résultats, et la télévision qui ne peut rester indifférente éternellement, le public ne peut que se laisser convaincre, notamment dans notre région, puisque le PSG RL joue ses matchs à Paris, au Stade Charléty. L'Ile de France est une carte importante à gagner pour la Fédération; le Président Ferré s'est déjà investi et je l'en remercie vivement ainsi que les Membres du Comité Directeur.

Notre développement passe par des investissements en hommes : C.T.R., Educateurs, Dirigeants, Sponsors.

Il passe aussi par des équipements et pour sa part, la Ligue Ile de France de Rugby à XIII vient de se doter d'un nouveau siège fonctionnel, pourvu de toutes les infrastructures nécessaires. Cet outil de travail doit être un facteur de rassemblement de nos forces et le fondement de notre développement futur, dans lequel nous avons une confiance absolue.

Parallèlement à l'Equipe professionnelle du PSG Rugby League, la Ligue Ile de France de Rugby à XIII se compose de 12 clubs (pour près de 600 licenciés); elle organise des compétitions dans toutes les catégories : Seniors, Juniors, Cadets, Minimes, Ecoles de Rugby. Le Club le mieux placé dans la hiérarchie nationale est celui de PARIS CLUB CHATILLON XIII, dont l'équipe fanion évolue dans la poule "ouest" de la Division Nationale B. Les autres clubs de la Ligue Ile de France opèrent en Division Nationale 3. Les Clubs et les coordonnées de leurs responsables respectifs auprès desquels il est possible d'obtenir tout renseignement, sont les suivants:

PARIS	PARIS XIII	Jean-Pierre MARTINET	01 34 53 88 03
		Jocelyne EMMANUEL	01 48 08 59 06
	AEG PARIS	Fernand DENIS	01 43 46 54 05
YVELINES	FONTENAY-le-FLEURY	André REVEILLON	01 43 41 21 21
	RAMBOUILLET	Didier DEVILLE	01 30 41 88 54
ESSONNE	CORBEIL	Georges BILLOT	01 64 96 40 48
	FLEURY-MEROGIS	Michel MARTINET	01 60 15 79 97
	GRIGNY	Laurence DESNEAUX / Pierre LECOMTE	01 69 45 23 21
	MONTGERON	Joseph SITJA	01 69 42 38 22
	LES ULIS	Philippe FOURNIER	01 37 34 98 27
H. de SEINE	CHATILLON	Hervé LEFORT	01 47 81 00 77
		Pierre RAYMOND	01 46 64 08 23
VAL d'OISE	GARGES LES GONESSE	Jean-Louis HEBERT	01 39 94 46 03
	SAINT-WITZ VEMARS	Charles SAEZ	01 49 36 01 21

La Ligue Ile de France reçoit à son siège - 159/161, avenue Daumesnil - 75012 PARIS (Métro Daumesnil) - lors de ses permanences tous les MARDI et JEUDI de 9h30 à 12h et de 14h30 à 19h. En outre, en dehors de ces permanences, la Ligue reste à votre écoute sur le 01 43 41 21 21. Un répondeur téléphonique enregistre vos questions, demandes, suggestions.

Autres numéros de téléphone et fax utiles de la Ligue Ile de France :

André REVEILLON - Président : Tél : 01 43 43 86 83 Fax : 01 43 47 49 29

Danièle JEANNEST - Secrétaire Générale : Tél/Fax : 01 42 41 93 75

**Prestige • Détente • Aventure • Action**

A DEUX, SEUL OU EN GROUPE...

## Vivez l'événement sportif de l'intérieur !

**SPORTS**  
**Wagonlit**

**ORGANISATION DE VOYAGES**

à l'occasion de manifestations sportives (France/Etranger)

## RUGBY-FOOTBALL-TENNIS FORMUL UN-RALLYES-MOTO

STAGES DE PILOTAGE-MOTO...

**NOUVEAUTÉ 97**

**Ouverture**

**d'un département**

**Chasse et Pêche**

(Destinations à l'étranger)

**NOUS CONTACTEZ A**

**NOTRE NOUVELLE ADRESSE :**

5 rue Catulle Mendès 75017 Paris

Tél. : 01 42 12 86 90

Fax : 01 42 12 00 40



L'Association des Cadres et Techniciens de la Direction des Etudes RENAULT de Rueil-Malmaison vous invite à son salon de vente de ses véhicules,

## PARKING RENAULT

LE DERNIER SAMEDI DE CHAQUE MOIS  
DE 10 H A 16 HEURES

Financement  
disponible sur place  
3 ans de garantie possible

Vous pourrez obtenir  
des véhicules jusqu'à  
-25 %



Envoi de listings  
sur demande  
Tél : 01 47 77 31 82

Vente  
de particulier  
à particulier  
sous Garantie

Tél. : 01 47 77 31 82 Fax : 01 47 77 53 70

67, RUE DES BONNS RAISINS - 92500 RUEIL-MALMAISON

# LES COMPETITIONS NATIONALES

DE RUGBY À XIII EN FRANCE - SAISON 1996 / 1997

## LE CHAMPIONNAT DE FRANCE DE DIVISION NATIONALE "A"

Classement à la fin des matches de poule :

### POULE 1

- 1 - SAINT ESTEVE
- 2 - LIMOUX
- 3 - SAINT GAUDENS Comminges
- 4 - CARPENTRAS
- 5 - TOULOUSE
- 6 - ALBI
- 7 - VILLEFRANCHE de Rouergue
- 8 - AVIGNON

### POULE 2

- 1 - VILLENEUVE sur Lot
- 2 - XIII CATALAN Perpignan
- 3 - LYON Villeurbanne
- 4 - CARCASSONNE
- 5 - LEZIGNAN Corbières
- 6 - PIA
- 7 - TOULOUGES
- 8 - CANNES

### PHASE FINALE :

#### Quarts de finale

SAINT-ESTEVE / CARCASSONNE  
SAINT-GAUDENS / XIII CATALAN

LIMOUX-LYON / VILLEURBANNE  
VILLENEUVE sur Lot / CARPENTRAS

#### Demi-finales

SAINT-ESTEVE / XIII CATALAN  
LIMOUX / VILLENEUVE sur Lot

**FINALE**  
**le 30 MARS 1997**  
**à NARBONNE**  
Sainte-Estève / Villeneuve sur Lot

Le CHAMPIONNAT DE FRANCE de DIVISION NATIONALE "B" 18 Clubs disputent ce Championnat, répartis en deux poules :

**POULE EST :** SAINT-CYPRIEN - SALON de PROVENCE - ENTRAIGUES - PALAU - ROANNE  
MORIERES - Le BARCARES Laurentin - CAVAILLON - MARSEILLE

**POULE OUEST :** BORDEAUX - TONNEINS - LIMOUX II - LA REOLE - LESCURE ARTHES  
PARIS CHATILLON - CAHORS - GIF BIAS - TARN-SUD

#### La COUPE DE FRANCE "LORD DERBY"

Pour la saison en cours, la finale se dispute le 23 Mars 1997, à Carcassonne (15 h 30) entre les équipes de LIMOUX et du XIII CATALAN Perpignan.

#### REVUE 1997 LEAGUE ET SUPER LEAGUE DE RUGBY A XIII

Directeur de la Publication Monsieur André REVEILLON

Comité de rédaction Danielle Jeannest et Jean-Marc Moulin

Réalisation et Publicité ARIA COMMUNICATION 16, rue Chevreul 75011 Paris Tél. 01 43 70 98 88

Impression : PAGE ET IMAGE à Montreux.

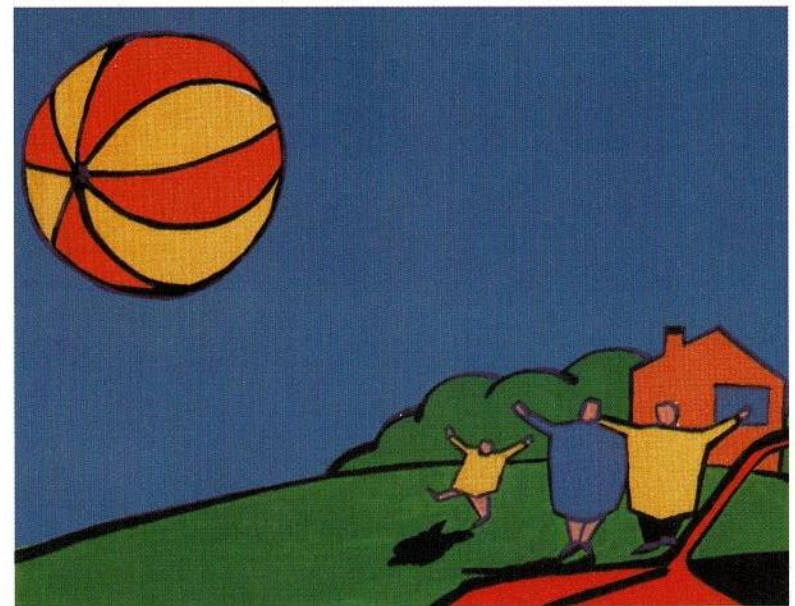




**EN EXCLUSIVITE  
SUR CANAL+,  
LA SUPER LEAGUE  
DE RUGBY A XIII,  
MEME SI VOUS N'ETES PAS  
TREIZE.**

**CANAL+ retransmet en exclusivite les meilleurs moments de la saison de la Super League avec des matches en direct et des resumes dans "l'Equipe du Dimanche". Alors pas besoin d'etre treize pour se rendre compte que CANAL+ est la chaine du rugby.**

Pendant qu'on regarde **CANAL+**  
au moins on n'est pas devant la tele.



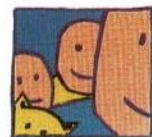
**Assurances familiales :  
pour faire le point, c'est le moment  
d'aller droit au but !**



Assurer l'habitation, la voiture, les objets de valeur, sans oublier la prévoyance santé et retraite... Le poste assurance représente toujours un investissement conséquent pour le budget familial. Qui ne s'est jamais senti désorienté face à des contrats complexes ou onéreux ?



Dupont-Fauville est le courtier en assurances du Stade Français depuis plus de 15 ans. Aujourd'hui, nous avons décidé d'offrir aux membres du Club des conditions très étudiées, basées sur des tarifs de "groupe", vous permettant de couvrir l'ensemble de vos assurances familiales.



**Une opportunité à saisir :** profitez-en pour faire un audit global de votre situation ! Dupont-Fauville, filiale du Groupe Verspieren (4<sup>ème</sup> courtier français), reconnu pour ses compétences et son savoir-faire, vous garantit un suivi personnalisé adapté à vos besoins.

Contactez Didier NOUVELOT au :  
**08 00 02 20 87**  
**DEVIS GRATUIT !**

**DUPONT-FAUVILLE**  
COURTIER EN ASSURANCES



PARIS Rugby League

SUPER LEAGUE EUROPEENNE  
EUROPEAN SUPER LEAGUE  
CLASSEMENTS / STANDINGS

	Pls	G	N	P	+	-	Diff.	J
	Pls	W	D	L	For	Agts	Diff.	P
1. BRADFORD	40	20	0	0	727	336	391	20
2. LONDRES	30	14	2	4	560	366	194	20
3. LEEDS	27	13	1	6	522	400	122	20
4. St. HELENS	25	12	1	7	541	474	67	20
5. WIGAN	24	12	0	8	612	376	236	20
6. SALFORD	20	10	0	10	379	447	-68	20
7. HALIFAX	17	8	1	11	478	484	-6	20
8. SHEFFIELD	16	8	0	12	375	550	-175	20
9. WARRINGTON	14	7	0	13	401	613	-212	20
10. CASTLEFORD	10	4	2	14	308	483	-175	20
<b>11. PARIS</b>	<b>10</b>	<b>5</b>	<b>0</b>	<b>15</b>	<b>325</b>	<b>534</b>	<b>-209</b>	<b>20</b>
12. OLDHAM	7	3	1	16	429	594	-165	20

A L'EXTERIEUR  
AWAY

	BRADFORD	CASTLEFORD	HALIFAX	LEEDS	LONDON	OLDHAM	PARIS	St HELENS	SALFORD	SHEFFIELD	WARRINGTON	WIGAN
BRADFORD "BULLS"		12-38	26-30	16-32		18-30	18-30	20-38	24-40	12-32	14-38	18-22
CASTLEFORD "TIGERS"	34-20		29-12	24-21	17-10	12-12	8-20	42-16	4-0	42-20		48-8
HALIFAX "BLUE SOX"	28-26	12-29		20-18		29-30	32-0	38-20		24-49	25-22	20-18
LEEDS "RHINOS"	22-8	30-30	24-18		40-16	26-43	18-28		20-33	18-30	16-23	
LONDON "BRONCOS"	19-14	13-22	24-24	36-8		22-32	16-20	22-22	16-27	8-50	18-38	38-10
OLDHAM "BEARS"	42-28	25-20	40-12	32-22	36-28			36-26	35-26	14-18	28-18	44-10
PARIS	69-0	8-13	12-14	30-2	28-10	19-18			27-26	4-18	37-34	58-20
St HELENS	38-18	35-16	18-26	18-26	24-28	30-34	6-44		39-26	14-12	20-22	10-22
SALFORD "REDS"	34-14	12-10	16-28	34-18	48-12	19-10	16-24	19-12			23-8	14-21
SHEFFIELD "EAGLES"	54-10		18-16	22-24	32-12	20-21	16-32	32-12	17-16		12-38	58-2
WARRINGTON "WOLVES"	58-20	8-24	42-30	50-12	30-6		10-17	60-16	26-14	32-18		32-16
WIGAN "WARRIORS"		14-22	18-46	16-17	38-12	26-32	30-28	12-65	14-4	24-22	35-24	

A DOMICILE  
HOME

FEDERATION FRANCAISE DE RUGBY A XIII  
LIGUE ILE de FRANCE

Stade CHARLETY - PARIS  
CHARLETY Stadium - PARIS  
MARDI 26 AOUT 1997  
TUESDAY 26th AUGUST 1997

PARIS RUGBY LEAGUE

CONTRE / VERSUS

OLDHAM "BEARS"

R.L.F.C.

Coup d'envoi : 20 heures 00  
Kick-off : 8.00 pm

Spectacle : à partir de 19 heures 00  
Pre-Match Entertainment at 7.00 pm

PROGRAMME OFFICIEL DU PARIS RUGBY LEAGUE  
OFFICIAL PARIS RUGBY LEAGUE MATCH DAY PROGRAMME  
FF. 20,00



PARIS RUGBY LEAGUE

PARIS Rugby League (\*)

- 1 - Deon BIRD
- 20 - Jason EADE
- 22 - Paul EVANS
- 12 - Pierre CHAMORIN
- 23 - Phil BERGMAN
- 25 - Matt O'CONNOR
- 7 - Jason MARTIN
- 8 - Jo TAYLOR
- 9 - David O'DONNELL
- 11 - Wayne SING
- 27 - Adam PETERS
- 18 - Anthony HANCOCK
- 13 - David LOMAX
- 14 - Troy BELLAMY
- 19 - Didier CABESTANY
- 5 - Fabien DEVECCHI
- 17 - Michael HOGUE
- 10 - Tony PRIDDLE

Andy GOODWAY  
David MILES

contre / versus

- Arrière / Full Back
- $\frac{3}{4}$  Aile Droit / Right Wing
- $\frac{3}{4}$  Centre Droit / Right Center
- $\frac{3}{4}$  Centre Gauche / Left Center
- $\frac{3}{4}$  Aile Gauche / Left Wing
- Demi d'Ouverture / Stand Off
- Demi de Mêlée / Scrum Half
- Pilier Droit / Blind Side Prop
- Talonneur / Hooker
- Pilier Gauche / Open Side Prop
- Deuxième Ligne / Second Row
- Deuxième Ligne / Second Row
- Troisième Ligne / Loose Forward
- Remplaçant / Substitute
- Remplaçant / Substitute
- Remplaçant / Substitute
- Remplaçant / Substitute
- Remplaçant / Substitute

Entraîneur / Coach  
Assistant(s) / Assistant(s)

OLDHAM "BEARS" (\*)

- 1 - Paul ATCHESON
- 20 - Afi LEUILA
- 16 - Howard HILL
- 26 - Luke GOODWIN
- 28 - David JONES
- 6 - Francis MALONEY
- 7 - Martin CROMPTON
- 8 - Ian GILDART
- 9 - John CLARKE
- 10 - Jason TEMU
- 15 - Paul DAVIDSON
- 12 - Joe FAIMALO
- 14 - Mat MUNRO
- 4 - Paul TOPPING
- 27 - David STEPHENSON
- 11 - Gary LORD
- 23 - Brett GOLDSPINK
- 31 - Ian RUSSELL

Bob LINDNER

ARBITRE / REFEREE : Stuart CUMMINGS (Widnes)

JUGES de TOUCHE / TOUCH JUDGES : Dave BLOOD - Jim MOLYNEUX

JUGES d'EN-BUT / IN-GOAL JUDGES : Ian Mc GREGOR - Ian WILLIAMS

(\*) sous réserve de modification / probable

OLDHAM "BEARS"